

HybriDryer

Synergie pour économies d'énergie.



Destinée aux installations de taille importante, la gamme DHD - Deltech HybriDryer - conjugue tous les avantages pour l'obtention d'un air parfaitement sec et déshuilé avec un coût d'exploitation minimum.

Parmi les points forts, on retiendra :

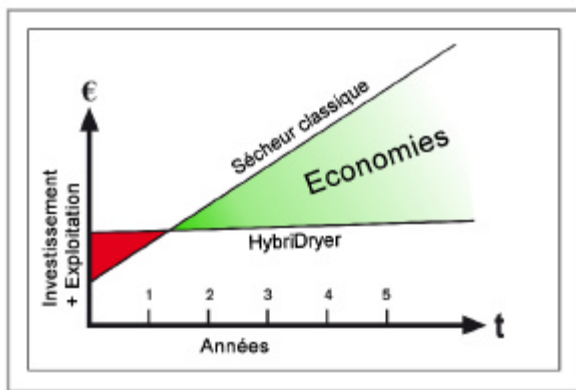
- **Sélection du point de rosée été / hiver** (+3°C / -25°C / -40°C) par l'utilisateur.

- **Aucune perte d'air comprimé**, le débit entrant est entièrement disponible pour l'utilisation.

- **Filtration et déshuilage basse température**

là où les tensions de vapeur sont minimales et l'efficacité filtration maximale.

- **Economiseurs d'énergie** sur le sécheur par adsorption et sur le sécheur par réfrigération.



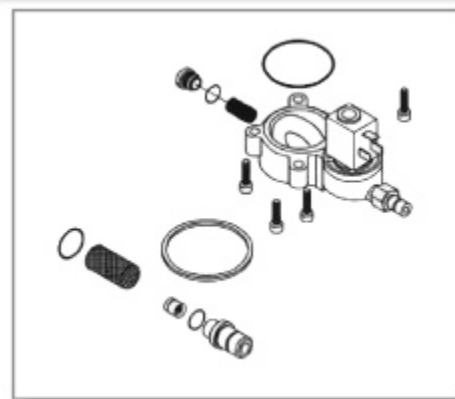
- **Unités livrées sur skid** incluant les sécheurs, la filtration, amont/aval tuyauterie de liaison, et by-pass installés.

Comme le montre le graphe ci-contre, le coût d'investissement initial de l'HybriDryer est **rapidement rentabilisé** grâce aux économies de fonctionnement réalisées.

La gamme couvre les débits jusqu'à 9000 m³/h

Kits d'entretien pour purgeurs EXD.

Le saviez-vous ? Il existe des kits d'entretien pour les purgeurs à détection de niveau série EXD. Ces kits comprennent les pièces d'usure (membranes, noyau mobile, ressorts...) ainsi que les joints nécessaires. Ils sont à notre tarif page 35 et figurent au verso de la nouvelle documentation (téléchargeable à partir de notre site internet). Pensez-y !



SUR LE TERRAIN

Sur son réseau d'une capacité de 10 000 m³/h, ce client a choisi Partenair pour la rénovation de son installation de traitement d'air comprimé.

Si l'installation est de taille, le local en revanche l'est moins... et il a fallu placer tous les matériels "au chausse-pieds".



Bien évidemment, la ventilation et l'extraction des calories du local ont été particulièrement étudiées (surpresseur et extracteur) afin d'assurer un fonctionnement correct des groupes frigorifiques.

Les 2 sécheurs par réfrigération ACT 900 procurent un point de rosée de +3°C sous pression et sont contrôlés à distance grâce aux modules de contrôle perfectionnés DMC 20.

La filtration du réseau est assurée par des filtres multicartouches chaudronnés DELTECH. (Ci-contre).

En bref...

Nous poursuivons la mise en ligne de nos documentations commerciales.

Voici la liste des prochaines fiches techniques disponibles :

Ensembles de filtration BA et BB WSP, Sécheurs haute pression PLH, à sortie d'air sec et froid PCD, filtres DUPLEX, Réfrigérants finaux à air et par eau, colonnes de charbon actif série DAK. N'hésitez pas à consulter régulièrement notre site où les liens sont accessibles à partir de la page "sommaire".



Le coin détente....

Questions piège.... Attention.... Réfléchissez bien avant de répondre....

- 1 - Certains mois ont 30 jours, d'autres 31. Combien de mois en ont 28 ?
- 2 - Quel mot de trois lettres tout le monde prononce t'il mal ?
- 3 - Quel animal change facilement de tête ?
- 4 - Qu'est-ce qu'un cambrioleur prend en dernier ?
- 5 - Quel est le centre du monde ?
- 6 - Ou apprend t'on le mieux à nager ?
- 7 - Quel est le mois le plus court ?
- 8 - Quelle est la principale cause de divorce ?
- 9 - Qu'est-ce qui va de ville en ville sans jamais bouger ?
- 10-Quelle est la puissance d'un coton tige ?

SOLUTIONS :

- 1 - Tous.
- 2 - Mal.
- 3 - Le pou.
- 4 - La fuite.
- 5 - La lettre N.
- 6 - Dans l'eau.
- 7 - Mai, il n'a que 3 lettres.
- 8 - Le mariage.
- 9 - La route.
- 10- Deux ouates.